

INTEGRATIONS- MAßNAHME

Fotos: istock.com, 05_2022

DER BEGINN

Der Start ist jederzeit möglich.
Der Termin wird individuell vereinbart.

KURSZEITEN

Vollzeit Mo. – Fr. 8.00 bis 15.30 Uhr
Teilzeit nach Vereinbarung

VOLLZEIT

bis zu 9 Monaten

TEILZEIT

bis zu 18 Monaten

KONTAKT

PLAN B gGmbH
Wendenstraße 493
20537 Hamburg
Tel. 040-211 12-491
Fax 040-211 12-111
www.gesundheit-planb.de

ANSPRECHPARTNER*IN

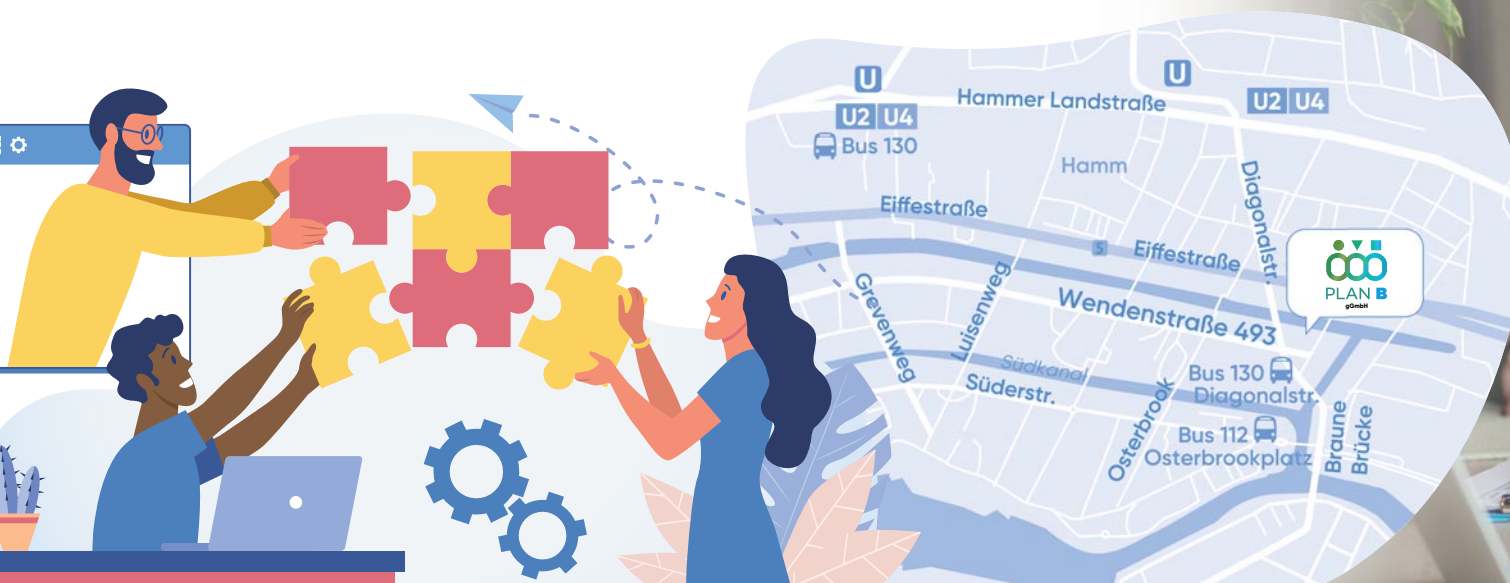
Markus Bothur
Telefon 040-211 12-278
markus.bothur@gesundheit-planb.de

OFFENE SPRECHSTUNDE

jeden Mittwoch 9.00 – 13.00 Uhr in Raum 01,
ohne Terminvereinbarung möglich

ANFAHRT

U4 und U2 bis Hammer Kirche
Bus 130 bis Diagonalstraße,
Bus 112 bis Osterbrookplatz



KURSANGEBOT FÜR MENSCHEN MIT
DEM ANSPRUCH AUF BERUFLICHE
REHABILITATION NACH § 51 SGB IX.

DAS ANGEBOT

Die Integrationsmaßnahme bietet Orientierung für Personen, die über berufliche Erfahrungen verfügen, aber aus gesundheitlichen Gründen eine neue berufliche Perspektive benötigen.

IHR NUTZEN

- Sie erarbeiten sich, mit unserer Unterstützung, Ihre individuelle berufliche Perspektive.
- Sie können sich in verschiedenen Berufsfeldern erproben.
- Ihr/e Coach*in organisiert und vermittelt den Aufbau von neuen beruflichen Kenntnissen.
- Gemeinsam mit Ihnen betrachten wir Ihre Voraussetzungen, Interessen und suchen nach Lösungen für Veränderungen, die für die berufliche Integration förderlich sind.
- Durch unsere/n Reha-Vermittler*in erhalten Sie Unterstützung bei der Suche nach Arbeitgeber*innen, die sich auf Ihre gesundheitlichen Einschränkungen einstellen.

INHALTLICHE SCHWERPUNKTE

- gesundheitliche Stabilisierung
- Erarbeitung einer tragfähigen Berufsperspektive
- Stabilisierung der Tagesstruktur
- Eignungs- und Belastungserprobung
- berufsspezifische Qualifizierungen
- Betriebspraktika
- Integrationsunterstützung

KOSTEN

Die Finanzierung ist über den Antrag zur Teilhabe am Arbeitsleben durch die Arbeitsagenturen, die Deutschen Rentenversicherungen oder die Berufsgenossenschaften möglich. Fragen Sie Ihre/n Reha-Fachberater*in.

